

# 地球と人に優しい未来のため

エネルギーを供給し続ける



YOSHINO 固体電池  
ポータブル電源

**B300 SST**



容量 **241Wh**  
定格出力 **300W**

YOSHINO 固体電池  
ポータブル電源

**B600 SST**



容量 **602Wh**  
定格出力 **600W**

YOSHINO 固体電池  
ポータブル電源

**B2000 SST**



容量 **1326Wh**  
定格出力 **2000W**

YOSHINO 固体電池  
ポータブル電源

**B3300 SST**



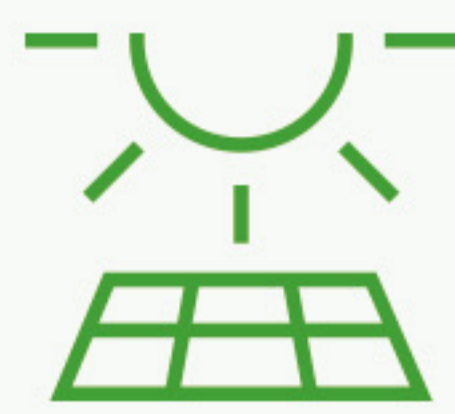
容量 **2611Wh**  
定格出力 **3300W**

## 使える電化製品と使用時間の目安

	型番	B300 SST	B600 SST	B2000 SST	B3300 SST
電子機器	スマートフォン / 12Wh	17回	43回	95回	186回
	モバイルバッテリー / 36Wh	7回	17回	37回	73回
	ノートパソコン / 50Wh	4回	10回	23回	45回
日常生活	車載冷蔵庫 / 35W	6時間	14時間	1.5日	2.5日
	電気毛布 / 80W	3時間	7.5時間	16.5時間	1.3日
	小型炊飯器 / 250W	0.8時間	2時間	4.5時間	8.9時間
	電子レンジ / 600W	×	×	2.2時間	4.3時間
	IHコンロ [中火] / 700W	×	×	1.6時間	3.2時間
	電気ポット / 700W	×	×	1.9時間	3.7時間
	ドライヤー / 1200W	×	×	56分	1.9時間
	丸鋸 / 1400W	×	×	48分	1.6時間

# 多様な充電タイプと高速充電

選べる  
4つの  
充電方法



①ソーラーパネル



②コンセント



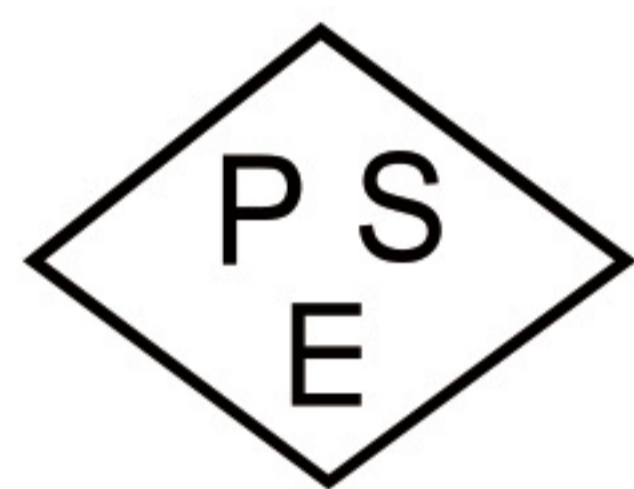
③シガーソケット



④USB-C

※B300、B600のみ対応

各種安全規格認証済み



UN38.3



4,000回のサイクル数、"超"長寿命バッテリー  
従来のポータブル電源と比較し、YOSHINO固体電池ポータブル電源  
シリーズは長期間の使用でも性能の低下が少なく、4,000回以上の  
サイクル数(初期容量の80%以上を維持)という優れた寿命性能を誇ります。

安心な災害対策、電力が長時間止まっても  
ソーラーパネルで発電可能



**B300**

100W×1枚：  
約**3時間**



**B600**

100W×1枚：  
約**6.5時間**



**B2000**

200W×3枚：約**2.5時間**  
200W×2枚：約**5時間**  
200W×1枚：約**7.5時間**



**B3300**

200W×3枚：約**4.5時間**  
200W×2枚：約**9時間**  
200W×1枚：約**12.5時間**



**YOSHINO**  
SOLID-STATE POWER

販売代理店