

自治体向け

無料トライアル受付中



LivMap

# チームで使う共有地図で フィールド業務をDX!



## チーム内で 位置や写真を共有化

写真・地点メモ・現在位置・  
作業ログなどを地図上で共有



## 地図データを スマホで持ち運び

多数の地図を初期から搭載  
独自のGISデータも利用可能



## 手軽で安価

アプリストアで試用可能  
正規版は1人月額880円(税込)

\*地図の掲載料等は別  
\*年間先払いの価格



## 圏外でもOK

ダウンロードした地図は  
圏外でも利用可能  
圏外での記録も失わない

こんな課題を解決します!



地図の取り回しが  
面倒



現場の状況がリアル  
タイムでわからない



現場記録の蓄積や  
共有化が手間



圏外だとウェブの  
地図が見られない



GPS機器や専用システムの  
導入コストが高い

無料トライアルや説明のご依頼はこちらから!

リーブマップ

検索




# 民間・行政ともに様々な業務で使われています

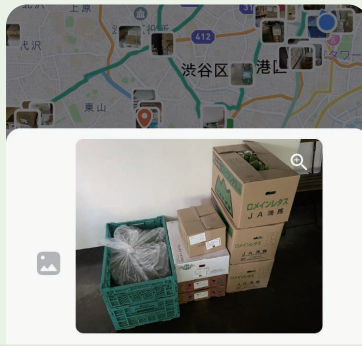
## 道路・除雪管理




住民からの報告と修繕状況の管理、車両位置の把握、巡視点検の未実施箇所の可視化に利用しています。

 滝川市 土木課

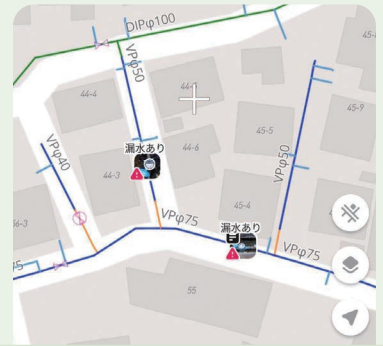
## 配送・運行管理



納品の証跡担保と、車両位置の把握、電話回数の削減のために利用しています。日報も無くすことができました。

 株式会社マチルガ

## 水道管理



管路網図や各管の情報、漏水リスク評価等を重ねて表示し、漏水調査報告やその後の修繕工事の管理へ利用しています。

大手建設会社・自治体・工事組合

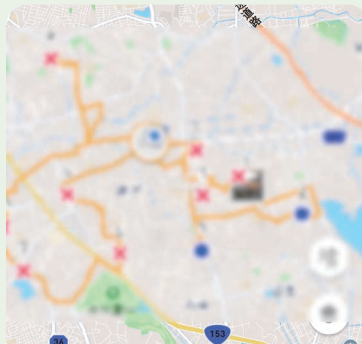
## 林業



普段使いの端末に森林計画図・森林簿が入り、その上に記録が重なるため、現地調査が圧倒的に効率化しました。

 森林組合おおいがわ

## 訪問業務



訪問先の情報や申し送り事項の共有化を行い、準備や報告にかかる負荷の削減に活用しています。

 日進市 収納課

## 災害対応



能登半島地震では通行可能ルートの共有化や住民の安否確認に、台風10号では被災状況の把握に活用しました。

 豊川市 消防署

こんなこともできます

**LINEによる住民報告対応**

こんなこともできます

**独自の紙地図やGISデータを掲載**