

行政
自治会
企業

被災地に出向く！ 新しい防災のカタチ

動く防災倉庫



パツグンの機動力できめ細かな支援が可能に。
軽トラックで狭い道に強い！

機能満載！ その他、オプションも充実！

- 浄水器** (給水車にもなる)
河川や池の水を安全な飲料水に浄水
- 発電機**
3.0kVA インバーター発電機で電力供給
- 調理バーナー** (暖房にも)
強力石油バーナーで大人数の炊き出しが可能
- 照明**
明るいLEDライトで停電時の夜間も安心
- 石油給湯器**
浄水した水を温水として調理などに使える
- 温水シャワー**
石油給湯器で温水シャワーが使える



手軽に積載可能な
可搬式防災倉庫

コンパクト
Type

仕様一覧

非常用浄水器 コックン「飲めるソウ」シリーズ

製品名	スリム	ミニ	RO	BiG1	BiG2
使用フィルター	中空糸膜 (MF) (期限切れ備蓄水、風呂水、プール、雨水、貯水タンク水などを飲料水に)		逆浸透膜 (RO) (ほとんどの水を飲料水に)	UV滅菌 または 逆浸透膜 (RO)	UV滅菌 と 逆浸透膜 (RO)
製品					
品番	MJSL-01	MJMI-02	MJRO-02 (手動) MJRO-03 (電動・手動)	MJBG-01UV MJBG-01RO	MJBG-02
対応規模 (目安)	マンション、オフィス、一般住宅などにお勧め		個人、大学、企業、行政など幅広くお勧め	中・小規模 (~200人程度) (行政、自治会、自主防災会、企業団体、個人などにおすすめ)	大規模 (~2,800人程度) (行政、大規模避難所、病院、学校、企業、施設 などにおすすめ)
浄水能力 (最大)	1時間 250リットル		1時間 52リットル	【逆浸透膜】1時間 350リットル 【UV滅菌】1時間 600リットル	
動力	手動		手動 電動 (AC100V) 手動併用	電動 (AC100V)	
特長	<ul style="list-style-type: none"> ○あらゆる空間にフィットする洗練されたデザイン。 ○簡単操作で直ぐに浄水可能。 ○マンションなどに最適なサイズ。 ○タンク1杯 (約12リットル) 1回で家族1日分の飲料水を確保。 		<ul style="list-style-type: none"> ○今までにない圧倒的な低価格。 ○簡単操作で直ぐに浄水可能。 ○フィルター交換はワンタッチ。 ○シャワーオプションで多機能。 ○タンク容量：約17L 	<ul style="list-style-type: none"> ○電動タイプは手動でも使用可。 ○業界トップクラスの浄水能力。 ○フィルター交換はワンタッチで簡単。 ○圧倒的な低価格を実現。 ○汚れた水も前処理フィルターを使用して大量浄水可能。(オプション) 	<ul style="list-style-type: none"> ○給水ホースを水源に投入して電源をONするだけ。 ○メンテナンスも簡単。お客様にてフィルター交換可能。 ○飲めるソウBiG-1は逆浸透膜またはUV滅菌のどちらかのタイプを選べる。 ○飲めるソウBiG-2は飲料水と生活水を同時に浄水。 ○ニーズに応じてオーダー可能。
サイズ (mm)	幅 150 × 奥行 306 × 高 430 (1.9kg)	幅 220 × 奥行 330 × 高 500 (2 kg)	幅 260 × 奥行 360 × 高 600 (10.5 kg)	幅 560 × 奥行 760 × 高 1,420 (70 kg)	幅 680 × 奥行 760 × 高 1,420 (90 kg)
参考価格	34,800 円 (税込 38,280 円)	29,800 円 (税込 32,780 円)	129,000 円 (税込 141,900 円)	220,000 円 (税込 242,000 円)	オープン仕様に合わせてお見積りします。
オプション	・交換フィルター (FLMI-03)、シャワー (SWMI-02)、専用パック (CBMI-02) (ミニ専用)		・交換フィルター (FLRO-03)、前処理フィルター (FRO-01)		防滴、吊り上げフック、シャワーミスト、冷水タイプなどのオプションあります。

納入実績 一例

【国の機関】
自衛隊 広島、自衛隊厚木基地、東北管区警察署、中津川警察署、加茂消防事務組合、津地城防総合事務所、東京拘置所、横浜拘置所、横浜拘置支所、横須賀拘置所、小田原拘置所、甲府刑務所、相模原拘置支所、宮城刑務所、福岡拘置所、小倉拘置支所、山形刑務所、栃木刑務所、東日本医療センター、岡崎医療刑務所、北九州医療刑務所、喜連川社会復帰促進センター 他 多数

【地方行政・自治会】
長野県 茅野市、長野県 岡谷市、長野県 諏訪市、長野県 下諏訪町、長野県 富士見町、長野県 原村、山梨県 身延町、大阪府 旭区役所、大阪府 平野区役所、京都府 南丹市、高円寺北四丁目新生会防犯会、東京大田区内自治会、東京 京華通り自治会、東京 東北沢自治会、東京 青柳市新町市民センター、仙台市内自治会、横浜市 南区役所、千葉みやぎ台自治会、新潟市 南区役所、新潟 庄瀬地区自主防災会、南アルプス市内自治会、茅野市内自治会、駒ヶ根市赤穂中割区、安曇野市豊科本村区、静岡市内自治会、浜松市 駿河区自治会、名古屋市 川島地区市民センター、津市内自治会、東近江市内自治会、大阪府 内自治会、大阪府 地域活動協議会、大阪府 富田土木事務所、和歌山 印南町社会福祉協議会、福岡市 内自治会、碧南浄化槽 他 多数

【学校・保育園】
三重大学、信州大学、岐阜大学、浜松医科大学、香川大学、徳島大学、明治学院大学 白金、明治学院大学 横浜、創価大学、明治大学付属中野八王子高等学校、湘南白百合学園 中学高等学校、山形市立南小学校、渋谷教育学園 幕張 中学校 高等学校、東京内野学園、茨城農芸学院、とさ自由学校、満勝寺学園、国際医療技術専門学校、筑波大学付属駒場 中学・高等学校 他多数
太陽の子保育園、細江保育園、あい保育園みずほ、桂幼稚園、長野幼稚園、しらぎく幼稚園、新栄保育園、至誠学舎 立川代々木至誠こども園、どんぐりこども園、ベテル保育園、西いたく保育園、つづきりてル保育園、西いたく保育園、めぐみ保育園、徳風会 羽沢保育園、若葉インターナショナル 幼児保育園、たいし保育園、えにし保育園、ゆらりん豊四保育園、のぞみ保育園 他 多数

【施設・病院・寺院など】
日本赤十字 東京都支部、瀬戸市内 特養老人ホーム、横浜市内 特養老人ホーム、三重県内 特養老人ホーム、NPO 法人 UTA の輪ふるさと苑、山梨県 興善寺、長野県 光蓮寺、大和歯科医師会 公益社団法人 愛媛県 獣医師会、東京都 天王寺、東京都 三光院、静岡 広野病院、福岡 予防医学研究所、聖隷津病院 医局、大阪 舞洲障害スポーツセンター、NPO 法人 おおにしやま、北海寮 (大学寮) 児童養護施設 すまいる、多機能型事業所 ののみ、老人ホーム クレア 藍住、NPO 法人 あふネット、愛光園、昌玲寺、熊本教会、善養寺 道の駅 アグリながめ、てらまえ接骨院、さくら眼科 幸町簡易郵便局、ヘル歯科医院、あすま図書館、福岡 予防医学研究所、東日本成人矯正医療センター、練馬総合病院、松本整形外科医院 通分ファーム 他多数

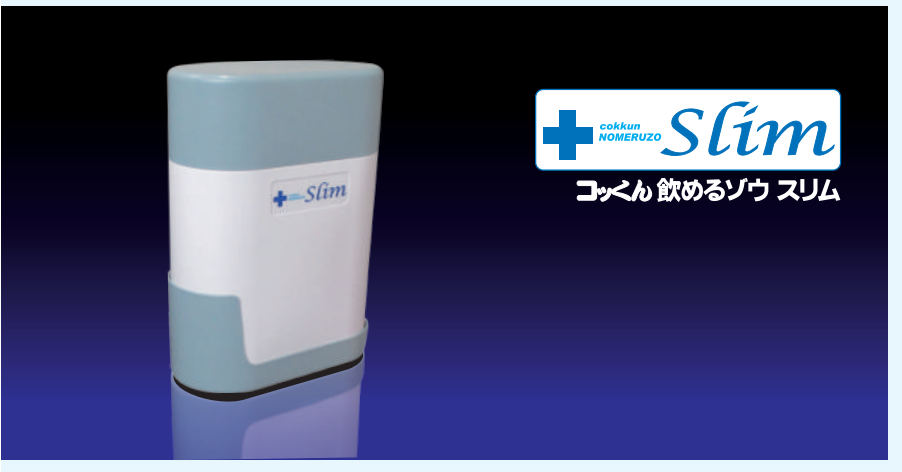
【マンション】
ザ・ヨコハマタワーズ、ライオンズマンション、ダイワマンション、東急マンション、東京都レ・ジェイド 世田谷砦、蒲田ローヤルコーポ、ハイラーク横浜、ワンズタワー、パレ池上、パレス朝霞 エクセル天津橋、原中山ファミールハイブ、サーバシティ 西鹿見島、レイウイディアントシティ 本郷台、ライオンズマンション 大宮高鼻町、カナル南八木、イースコート 11 番街 仁川ベルエアコート、ファミール 八尾桜ヶ丘、ファミール 堺東、D'クラティア 茅ヶ崎 2 B C S、ライオンズシティ 梅崎、マリオン北 他多数

【企業・ホテル・旅館】
東芝機械㈱、住友林業㈱ 信州支店、日本生命保険 松本支社、エプソン、東洋アルミニウム、(株) 長野製作所、豊田合成㈱、片倉工業㈱、(株) ジャパンディスプレイ、王子ネピア㈱、動画総研㈱ ウエルシア薬局、帝国インキ製造㈱、ナック㈱、ケーブルテレビ C V ㈱、(株) 西日本住宅サービス、共進、(株) トーリス、(株) 間ゴルフ 酒田工場、J F E 商事サービス㈱、(株) フルヤ金属、(株) 三ツ矢 ㈱ ナスコム、合同会社 那、(株) ヤマセイ、ネクスコ、王子製鉄㈱、不二越 冶金工業㈱、上高地 レミエスタ ホテル、アルビコプラザホテル、ラ・ジェント・ステイ 函館駅前 他多数

【製造・販売元】
株式会社 ミヤサカ工業
本社 〒391-0012 長野県茅野市金沢5568-2
TEL.0266-79-7115 FAX.0266-79-5597
東京支店 〒110-0016 東京都台東区台東 4-31-1ALビル
TEL.0120-383-509



https://nomeruzo.com/



コックン 飲めるソウ スリム



コックン 飲めるソウ ミニ



コックン 飲めるソウ RO



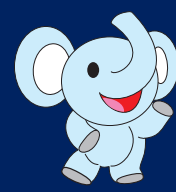
コックン 飲めるソウ BiG

非常用浄水器の総合メーカー

非常用浄水器 コックン 飲めるソウ シリーズ

製品カタログ

ミヤサカ工業



『飲めるゾウシリーズ』用途に合わせて選べる充実のラインナップ

中空系膜タイプ

簡単操作でちょうどいいサイズの『コックン飲めるゾウミニ』
スタイリッシュなデザインであらゆる空間にフィットする『コックン飲めるゾウスリム』

<使用フィルター>
MF中空系膜

スタイリッシュタイプ
『コックン飲めるゾウ スリム』 MJSL-01



対応規模 **マンション・オフィス・一般住宅など**

サイズ	幅150×奥行306×高さ430(mm)
重量/容量	約1.9kg / 約12 L
参考価格	34,800円 (税込38,280円)

【飲料水として使用できる水】※ 生活水はほとんどの水が使用できます。

- 期限切れPET水
- 雨水
- 風呂水
- 貯水タンク水
- 夏場のプール水
- 放置した水道水

有機フッ素化合物のPFQA-PFOSを除去

ポイント1 高性能トリプルフィルターで大腸菌、一般細菌、臭いなどを除去!

「飲めるゾウ ミニ・スリム」は高性能フィルターにより、病原細菌(大腸菌、コレラ菌、バクテリア、チフス、インフルエンザなど)、カビ、原生動物(エキノコックスなど)、「家庭用品品質表示」に定められた13物質や、有機フッ素化合物の中のPFQA・PFOSを除去し、安心して飲めるキレイな水に誰でもかんたんに浄水できます。

ポイント2 高い浄水能力で十分な飲料水を確保!

浄水能力 **1時間 250 リットル**
(水温25℃ 0.05MPa加圧時)

ポイント3 簡単操作で直ぐに浄水可能!



※写真は「スリム」です。使い方は「ミニ」も同様です。

ポリタンク型
『コックン飲めるゾウ ミニ』 MJMI-02



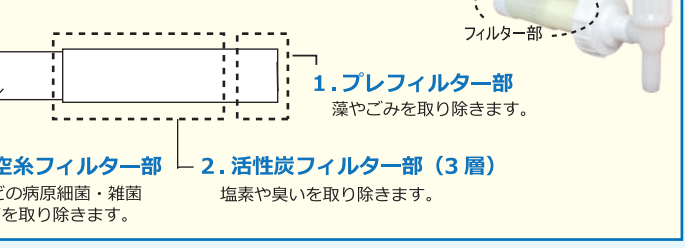
対応規模 **個人、大学、企業、施設、行政など**

サイズ	幅220×奥行330×高さ500(mm)
重量/容量	約2kg / 約17 L
参考価格	29,800円 (税込32,780円)

【飲料水として使用できない水】

- 生活排水・工場排水・海水
- 農業、除草剤その他有害物質などを含んでいる恐れがある河川など

【フィルター部詳細】 フィルター交換は簡単ワンタッチです。



ポイント2 高い浄水能力で十分な飲料水を確保!

市販の携帯用浄水器はフィルターサイズや容量が小さく、災害時の飲料水の確保には不十分です。「飲めるゾウ ミニ・スリム」は携帯用と比べ大容量で、災害時に安心して使用できます。

ポイント3 さらに、こんなことも!



※写真は「スリム」です。使い方は「ミニ」も同様です。

RO膜タイプ

手動と電動の両方使える『コックン飲めるゾウRO』
RO逆浸透膜で農業、毒物も除去。ほとんどの水が安全に飲める!

<使用フィルター>
RO逆浸透膜

RO逆浸透膜型 MJRO-02 (手動式)
『コックン飲めるゾウ RO』 MJRO-03 (電動・手動)



対応規模 **個人、企業、施設、自治会、行政など**

サイズ	幅260×奥行360×高さ600(mm)
重量/容量	約10.5kg / 約12 L
参考価格	MJRO-02 : 129,000円 (税込141,900円) MJRO-03 : 220,000円 (税込242,000円)

【飲料水として使用できる水】 ※ 海水は使用できません。

- 河川池
- 井戸水
- 雨水
- プール水
- 防火水槽

PFQA-PFOSに加え、全てのPFAS(有機フッ素化合物)も除去

ポイント1 逆浸透膜でほとんどの水が安全に飲める!

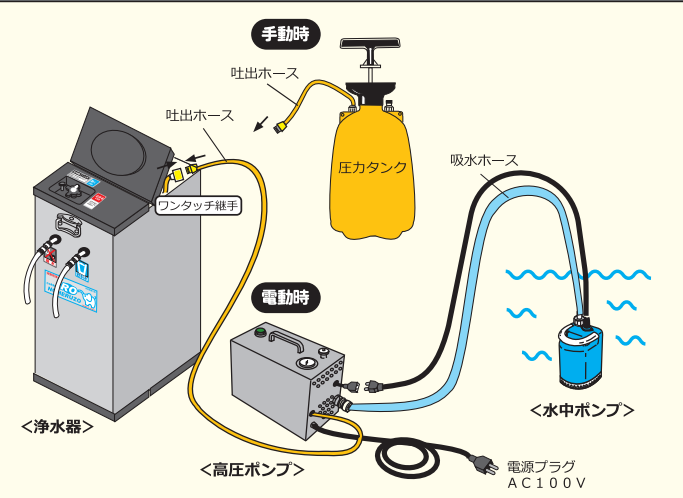
農業、ヒ素、放射性物質などの毒物も除去します。

ポイント2 RO2本搭載で業界トップクラスの浄水能力

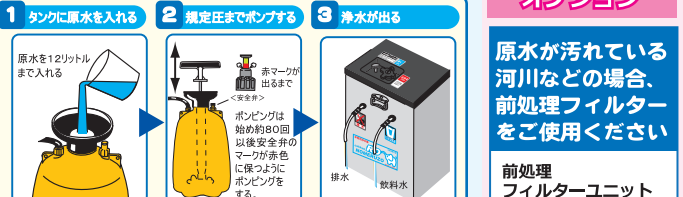
1時間 52 リットル (水温25℃ 0.5MPa加圧時)

ポイント3 電動と手動の両方が使える!
工具不要で簡単にワンタッチで接続できます。

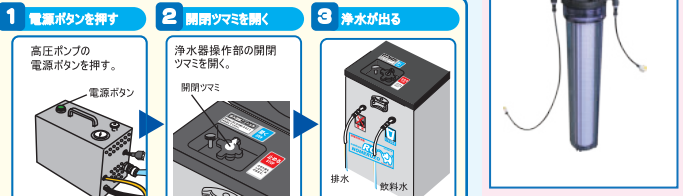
手動と電動の切り換えは、浄水器のフィルターカートリッジのホースを、手動時は圧力タンクの吐出ホースに、電動時は高圧ポンプの吐出ホースに、ワンタッチ継手で接続します。



◆手動の使い方 ※MJRO-02・MJRO-03



◆電動の使い方 ※MJRO-03



オプション

原水が汚れている河川などの場合、前処理フィルターをご使用ください

前処理フィルターユニット FRO-01



大型タイプ

大量浄水で2800人分の飲料水を確保する『コックン飲めるゾウBIG』
用途に合わせて選べるBIG1とBIG2!

電動式 (AC100V)

対応規模 **大規模 (~2800人分) 行政・大規模避難所・病院・学校・企業 など**

製品名	コックン飲めるゾウ			製品
	BIG1-RO	BIG1-UV	BIG1-UVC	
品番	MJBG-01RO	MJBG-01UV	MJBG-01UVC	MJBG-02
使用フィルター	RO逆浸透膜	UV滅菌	UV滅菌	RO逆浸透膜/UV滅菌
浄水能力	RO逆浸透膜 : 1時間 350リットル (ほとんどの水を飲料水に) UV滅菌 : 1時間 600リットル (夏場のプール、貯水タンクなどを飲料水に)			
サイズ	幅560×奥行760×高1420(mm)	幅560×奥行760×高1420(mm)	幅560×奥行800×高1160(mm)	幅680×奥行760×高1420(mm)
重量	約70kg	約68kg	約85kg	約90kg
価格	オープン	オープン	オープン	オープン
備考	BIG1はROかUVのタイプを選べます。		冷水器搭載仕様 熱中症対策にも最適です。	飲料水と生活水を同時に供給できます。

ポイント1 簡単操作! 給水ホースを水源に入れて電源を入れるだけ。

ポイント2 メンテナンスも簡単! お客様にてフィルター交換が可能です。

ポイント3 ニーズに応じてオーダー可能! ご相談承ります。お問い合わせください。

オプションでこんなことも

防滴、吊り上げフック、シャワーミスト、前処理フィルター(汚れのひどい水用)など。その他何でもご相談ください。

ボランティア活動から生まれた『コックン飲めるゾウ』

この製品は、「平成27年9月関東・東北豪雨」で茨城県鬼怒川が決壊した直後にボランティア活動へ参加し、その現場で目の当たりにした体験から生まれました。

「給水車が来る・備蓄水がある」安心ではありません!

- 給水車が出勤しても、交通の混雑で給水場所まで平常時5分の所でも2時間もかかる。
- 高齢者や女性など力の無い方では100mの距離でも重い水は持ち帰れない。
- 市の本部には多量の支援物資とペットボトルが届いても、届ける手段がなく、取りに来るにも道路のマヒで来れない。
- 水の容器のポリタンクなどは、隣のホームセンターでも売り切れている。
- 給水車への水の補充も交通マヒのため、2時間くらい給水できない時間帯も発生する。

災害直後は交通インフラは寸断され行政機関もマヒし、市役所に届けられた多量の飲料水や、支援物資は積まれたままの状態



市内の幹線道路は所々寸断されているため、通行可能な道路に自動車が続いて大渋滞が発生。目的地まで行くことが非常に困難

RO逆浸透膜とMF中空系膜の除去能力の比較

除去対象	MF膜 (中空系)	RO膜 (逆浸透膜)
血球が細胞カビ胞子	1μ	0.1μ
大腸菌	0.1μ	0.01μ
B型肝炎ウイルス	0.01μ	0.001μ
日本脳炎ウイルス	0.001μ	0.0001μ
アズベスト	0.0001μ	0.00001μ
ノロウイルス	0.00001μ	0.000001μ
ヒ素	0.000001μ	0.0000001μ
農薬	0.0000001μ	0.00000001μ
トリハロメタン	0.00000001μ	0.000000001μ
ダイオキシン	0.000000001μ	0.0000000001μ
放射性物質	0.0000000001μ	0.00000000001μ

RO逆浸透膜の性能 ~ほとんどの水を飲料水に~

米国のNASAで開発され宇宙船内でおしっこも純水として濾過できる究極のフィルターです。水の分子しか通さないフィルターですから全ての不純物・細菌ウイルス・塩素・トリハロメタン・農薬・鉄・重金属・放射性物質等が除去されます。このフィルターで濾過した水は、飲料水として安心して使用できます。

確かな安全性

原水として使用できる水は、厚生労働省登録検査機関にて水質検査を行い、全て基準値以内です。



逆浸透膜の構造

米NSF認定フィルター使用