



ジャパン・レジリエンス・アワード

2017

# ステンレス鋼製 飲料水兼用 耐震性貯水槽



一般財団法人日本消防設備安全センター認定品

震災時になくてはならない  
新鮮な水を確保

Pioneer of Tank Technology MORIMATSU



森松工業株式会社



# 私たちは ステンレスタンクのパイオニアとして どんなときでも 「おいしい」「きれい」「安心」な水を 確保します。

地震などの災害時には、水道・電気・ガスなどのライフラインに大きな被害が予想されます。

なかでも「飲料水」の確保は災害発生時において、地域住民にとってもっとも重要な課題となっています。

「飲料水兼用 耐震性貯水槽」は平常時は水道管の一部として機能し、地震災害などの非常時には、  
消火・飲料水用の水を確保するために機能します。

モリマツの耐震性貯水槽はオールステンレス全溶接構造。

非常時においても半世紀にわたって「ステンレスタンクのパイオニア」として培った実績と信頼で  
地域住民に必要な「おいしい」「きれい」「安心」な飲料水を確保いたします。

## モリマツの飲料水兼用耐震性貯水槽は

一般財団法人 日本消防設備安全センターの認定品です。

2023年4月に改訂された新基準に適合し、従来製品より高耐震の貯水槽です。

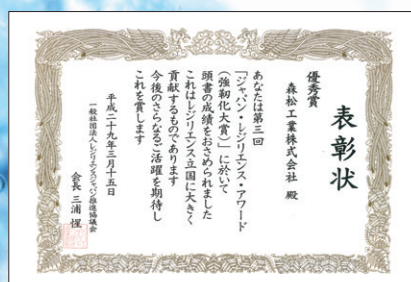
(適用規格:FESC G 014-23)

地上設置型 ステンレス鋼製 において認定取得 **第1号** です。

型式認定証	
発行番号	水2024-001号
種別	二次製品等飲料水兼用耐震性貯水槽地上設置型
型式記号	MRG11-A-T-40型
設置場所の区分	地上設置型
適用規格	G-014-23・G-015-23・G-003-19
所在地	岐阜県岐阜市見附1-30-8
申請者	森松工業株式会社
代表者	代表取締役社長 松久 浩幸
認定番号	上取-24001号
認定年月日	令和6年(2024年)12月16日
認定有効期限	令和10年(2028年)3月31日

上記適用規格に適合するものであることを認定します。

一般財団法人 日本消防設備安全センター  
理事長 西 藤 公 明



ジャパン・レジリエンス・アワードに於いて  
(強靱化大賞)  
「優秀賞」を受賞しました。

飲料水兼用  
耐震性貯水槽

容量40m<sup>3</sup>で  
約4,000人の  
住民の水を3日間確保



※非常時住民一人当たり  
生命維持のための  
水量は3ℓ/一人  
※58m<sup>3</sup>では6,400人

# ステンレス鋼製全溶接構造

MERIT!

## 高い耐震性・耐久性と優れた水密性

耐食性・機械的特性に優れたステンレス素材を使用し、地上設置の全溶接構造で、抜群の耐震性を実現しています。ステンレス材は経年劣化がなく、**初期の強度をそのまま維持**できます。また本体・ノズルとも**全溶接一体型構造により、高い水密性**を維持できます。

## いつまでも衛生的、防水塗膜不要で「おいしい水」

耐久性、耐食性に優れたステンレス鋼製のため、**いつまでも衛生的で安全な水を供給**することができます。また、防水塗膜が不要なため、**におい等がつかず「おいしい水」**をそのまま提供できます。

## 経年劣化のない

## オールステンレス鋼構造で優れたメンテナンス性

高い  
耐震性・耐久性  
優れた水密性

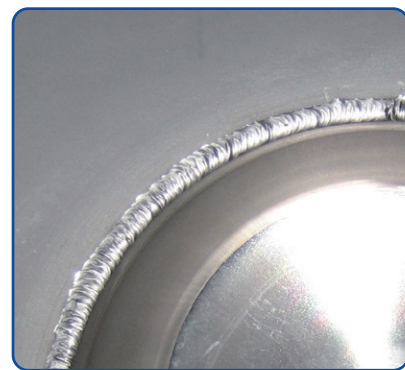
+

防水塗膜不要  
(塗膜の劣化がない)

=

優れた  
メンテナンス性

近年の水道界は維持管理の時代といわれ、メンテナンス経費の軽減に関心が高まっています。耐震性貯水槽の場合も、防水塗膜を施している場合、塗膜の劣化による補修に一定のコストと運転停止期間が必要となってきます。ステンレス鋼製耐震性貯水槽は、本体から付帯品に至るまで**経年劣化のないオールステンレス鋼構造**のため、**簡単なメンテナンスのみ**で変わらぬ性能を維持します。



## 水の入れ替え性能に 優れた構造

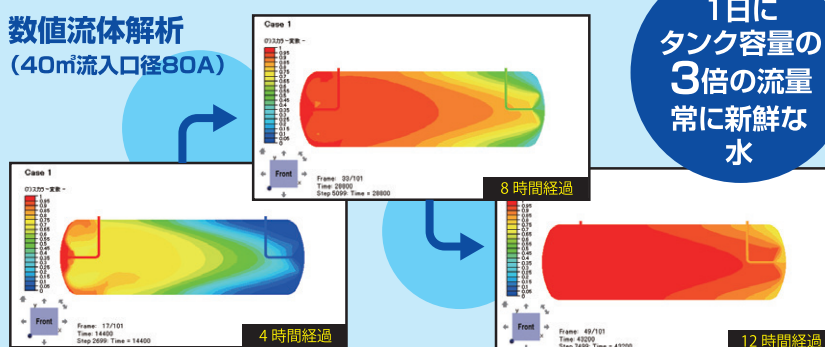
MERIT!

### 常に新鮮な水を供給できる構造

専用に設計された流入側のディストリビューターにより、**タンク容量の3倍／日の流量**で、完全に槽内の水が入れ替わり、**滞留水の発生を防ぎます**。そのため、**常に新鮮な水を確保**することができます。

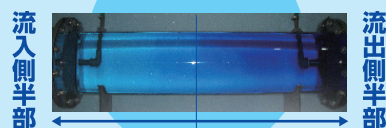


### 数値流体解析 (40m流入口径80A)



1日に  
タンク容量の  
3倍の流量  
常に新鮮な  
水

### 水理模型での実験状況



※数値流体解析によるシミュレーションを行い、その信頼性は、水理模型実験との整合性によって確認しております。

## ご要望に応じて幅広く対応可能

形状など敷地や給水想定人口に合わせた最適な設計

一般財団法人日本消防設備安全センター認定品 40m<sup>3</sup>

流入・流出口径

80A	100A	150A	200A	250A	300A
-----	------	------	------	------	------

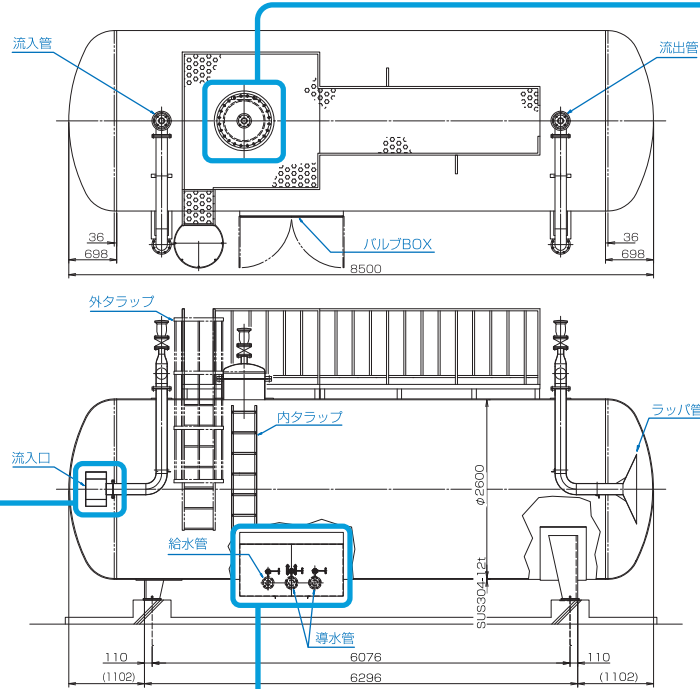
配管口径80A～300Aの6種類で、様々な流向に対応可能。  
敷地形状に合わせた提案を行いますのでご相談ください。  
今後、容量のラインナップを拡充する予定です。



ステンレス鋼製飲料水兼用耐震性貯水槽 (40m³) 仕様の一例



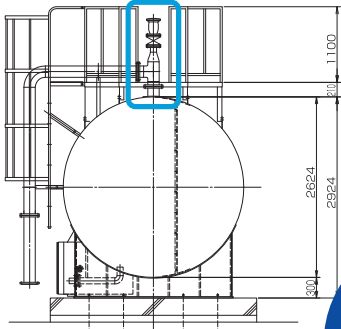
ステンレス鋼製 飲料水兼用 耐震性貯水槽 仕様	寸法	φ2600×8500L	容量区分40m³型
	本体	胴板:SUS304-12.0t	
		鏡板:SUS304-14.0t (ED) (最低板厚:12.0t)	
	設計圧力	0.74MPa	
	試験圧力	1.23MPa	
	取出口	JIS10KF、上水(7.5K)規格品	SUSF304
	脚材	PL-12t,22t	SUS304
	仕上	SUS 溶接部酸洗い仕上	
	重量	製品重量:11,300kg 総重量(水槽満水時):55,100kg	
	組立	工場組立一体型+据付工事	
耐震		Kh=0.6 Kv=±0.3	



600Aマンホール



空気弁



採水時に  
ポンプ不要  
すぐに給水  
可能

## 地上設置型 MERIT!

地上式だからすぐに  
給水可能住民認知度  
も高くなります

自然流下で採水できる  
ため、災害後の配水時に  
ポンプ等の送水設備を準備  
することなく、**素早く給  
水**作業を開始できます。

## 優れた施工性 MERIT!

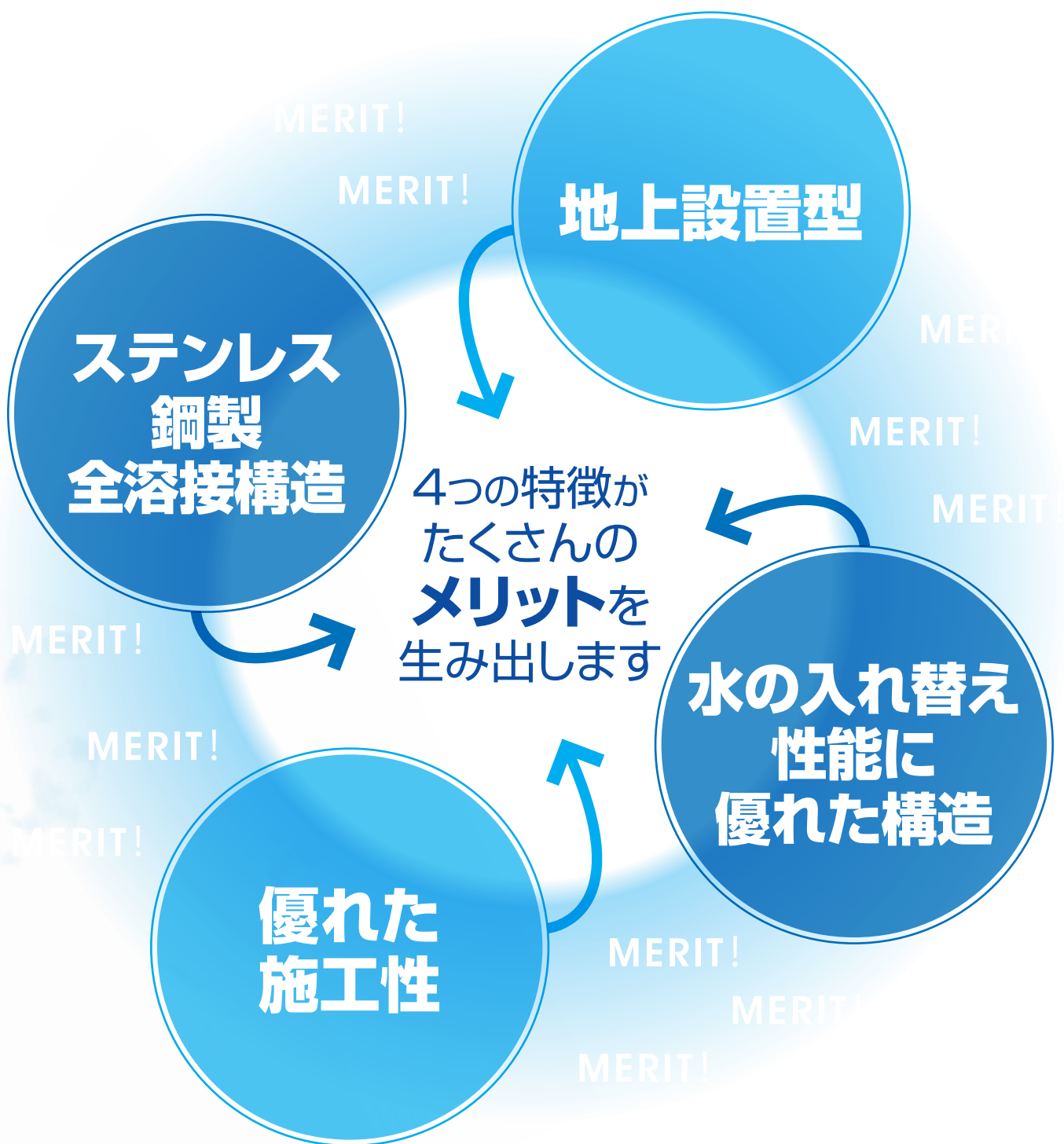
工場内で製作し搬入するため  
製品のバラツキもなく簡単施工

敷地に余裕がある場合は、あらかじめ工場内で製作し**重機などで設置するだけ**で簡単に施工できます。地上式のため、掘削等の大規模な工事也不要です。

一体搬入可能な  
40m³型  
での認定取得



# モリマツの 飲料水兼用 耐震性貯水槽 4つの特徴



# **森松工業株式会社**

**水道事業部** 〒501-1205 岐阜県本巣市曾井中島2223-1  
TEL (0581) 34-4211 FAX (0581) 34-4110

インターネットホームページ  
森松工業株式会社 <https://www.morimatsu.jp>



レジリエンス認証・登録証



**BCAOアワード  
2019に於いて  
「優秀実践賞」  
を受賞しました。**

## 事業所

本社	〒501-0413 岐阜県本巣市見延1430-8 TEL (058) 323-0333 FAX (058) 323-4969
東京支店	〒160-0022 東京都新宿区新宿1-26-6 新宿加藤ビルディング4F TEL (03) 5360-3551 FAX (03) 5360-1250
名古屋支店	〒460-0003 名古屋市中区錦2-9-14 伏見スクエアビル6F TEL (052) 222-3456 FAX (052) 222-3455
岐阜支店	〒501-0413 岐阜県本巣市見延1430-8 TEL (058) 323-0336 FAX (058) 323-0076
大阪支店	〒532-0011 大阪市淀川区西中島6-9-27 新大阪メイコービル501 TEL (06) 6100-2055 FAX (06) 6100-2056
福岡支店	〒810-0074 福岡市中央区大手門3-4-22 OMビル2F TEL (092) 724-3060 FAX (092) 724-3086
東北営業所	〒981-0933 宮城県仙台市青葉区柏木1-4-37 TEL (022) 727-7501 FAX (022) 718-2662
北関東営業所	〒335-0005 埼玉県蕨市錦町4丁目7-1 ロイヤルシティマンション201号 TEL (048) 447-8068 FAX (048) 447-8098
長野営業所	〒390-0852 長野県松本市島立1097-1 望月ビル3-B TEL (0263) 40-2120 FAX (0263) 40-2121
静岡営業所	〒420-0851 静岡県葵区黒金町11-7 大樹生命静岡駅前ビル6階 TEL (054) 275-2125 FAX (054) 275-2126
金沢営業所	〒920-0024 石川県金沢市西念4-18-40 NYビル4F TEL (076) 263-4001 FAX (076) 265-8665
広島営業所	〒732-0052 広島市東区光町2-9-14 コムズ光ビル5F TEL (082) 568-8511 FAX (082) 262-6781
高松営業所	〒761-8071 香川県高松市伏石町2130-1 TEL (087) 866-3681 FAX (087) 866-3683
宮崎営業所	〒880-0951 宮崎県大塚町権現昔810-4 STM1ビル2F TEL (0985) 47-3050 FAX (0985) 47-3002
鹿児島営業所	〒892-0847 鹿児島県西千石町4番1号 ガランパークビル4F TEL (099) 219-1801 FAX (099) 219-1806
沖縄営業所	〒901-2204 沖縄県宜野湾市上原1-8-2 OSビル101 TEL (098) 893-6640 FAX (098) 893-6641

本社工場	〒501-0413 岐阜県本巣市見延1430-8 TEL (058) 323-0333 FAX (058) 323-4969
本巣工場	〒501-1205 岐阜県本巣市曾井中島2223-1 TEL (0581) 34-4111 FAX (0581) 34-4115
屋井工場	〒501-0417 岐阜県本巣市屋井1057番1 TEL (058) 323-1002 FAX (058) 323-1006
関東工場	〒311-0122 茨城県那珂市戸6707 TEL (029) 270-6007 FAX (029) 270-6001
福岡工場	〒822-0141 福岡県宮若市平447-1 TEL (0949) 52-2210 FAX (0949) 52-2213
熊本工場	〒868-0021 熊本県人吉市鬼木町字梢山1774-1 TEL (0966) 22-1711 FAX (0966) 25-1365

## グループ企業

### 国内

- 森松ホールディングス株式会社
- アムト株式会社  
〒501-0473 岐阜県本巣市温井230  
TEL (058) 323-1545 FAX (058) 323-0466
- 株式会社森松総合研究所  
〒501-0417 岐阜県本巣市屋井1057番1  
TEL (058) 323-8228 FAX (058) 323-8229

### 海外

- 森松国際控股有限公司／香港
- 森松(中国)投資有限公司／中国
- 上海森松製薬設備工程有限公司／中国
- 森松(江蘇)重工有限公司／中国
- 森松T&S株式会社／日本
- Pharmadule Morimatsu AB／スウェーデン
- Morimatsu Houston Corporation／アメリカ
- Pharmadule Engineering  
IndiaPrivate Limited／インド
- 上海森松精机有限公司／中国
- 上海森松混合技術工程装備有限公司／中国
- 上海森松化工成套装備有限公司／中国
- 上海森松新能源装備有限公司／中国
- TAP MATE LIMITED／香港